



Elektro-Magnetventil, 3/2 Wege, N.C., direktgesteuert Ausgang 3. Weg mit Schlauchtülle

31JPAXPV12-T0

÷

31JPAXRV23

PRODUKTBESCHREIBUNG:

Direktwirkendes Magnetventil, geeignet zum Sperren von Medien, die mit den verwendeten Werkstoffen verträglich sind. Das Magnetventil benötigt keinen Mindestbetriebsdruck. Die verwendeten Werkstoffe, Konstruktion und Prüfungen bürgen für Funktion, Zuverlässigkeit und lange Lebensdauer.

EINSATZGEBIETE: Industrieautomation, Sterilisation
Vending

ANSCHLUSS: G 1/8 Aussengewinde

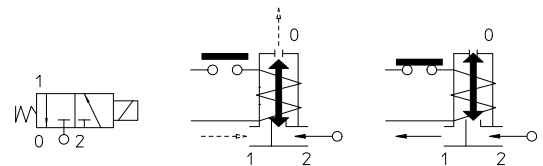
SPULEN: 5W - Ø 10
LBA 155°C (Schutzklasse F)
LBF - LBV 180°C (Schutzklasse H)

DIE UMMANTELUNG UND HALTEHÜLSE WERDEN AUS 100% NEUWERTIGEM MATERIAL HERGESTELLT.

Max. zulässiger Druck (PS) 16 bar
Umgebungstemperatur :
mit Spule Klasse **F** - 10°C + 60°C
mit Spule Klasse **H** - 10°C + 80°C



Dichtungen	Temperatur		Medium
V=FKM (Fluorkautschuk)	- 10°C	+ 140°C	Luft, Wasser, Inertgase, Dampf



Anschluss ISO 228/1	Art.-Nr.	Fig.	Max. zulässige Viskosität		Ø mm	Kv l/min	Leistung (Watt)	Druck		
			cSt	°E				min. bar	M.O.P.D. AC bar DC bar	
G 1/8 Aussengewinde	31JPAXPV12 -T0 ●	1	12	~ 2	1,2*	0,75	5	0	15	-
	31JPAXRV12	2								
	31JPAXPV23 -T0 ●	1	37	~ 5	2,3*	2,1			5	
	31JPAXRV23	2								

• NSF CERTIFIED



Anm.

* Ausgang dritter Weg= Ø 1,7 mm

Maximales Drehmoment für die Montage der Fittings und die Mutter 2 Nm.

Bei dem Einkleben der Fittings ist auf die Kompatibilität des Klebers mit dem Gehäusematerial (PPS) zu achten. Für Dampf, bitte Rücksprache mit unserer Technischen Abteilung.

Sonderausführung auf Anfrage

La "ODE" si riserva il diritto di apportare modifiche tecniche ed estetiche senza obbligo di preavviso.

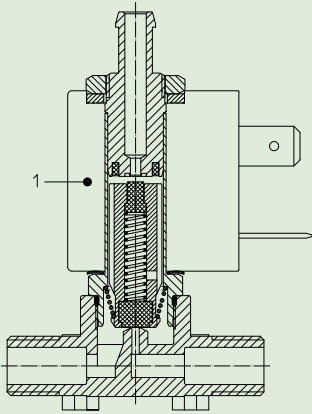


Fig. 1

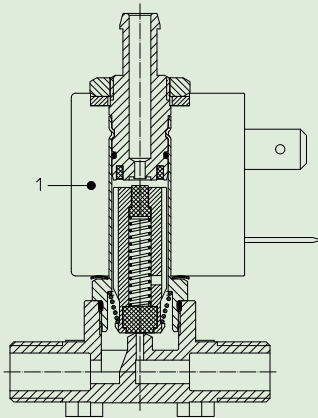


Fig. 2

MATERIALIEN:

Körper
Ankerführungsrohr (fig.1)
Ankerführungsrohr (fig.2)
fester Anker
beweglicher Anker
Phasenverschiebering (fig.1)
Phasenverschiebering (fig.2)
Feder
Dichtung
Sitz

PPS
 Edelstahl AISI Serie 300
 Messing - UNI EN 12165 CW617N
 Edelstahl AISI Serie 400
 Edelstahl AISI Serie 400
 Kupfer vergoldet
 Kupfer - Cu 99,9%
 Edelstahl AISI Serie 300
 V=FKM
 PPS

Auf Wunsch:
Gerätestecker
Gerätestecker-Konformität

Pg 9 oder Pg 11
 ISO 4400

Elektro-Konformität
Schutzart

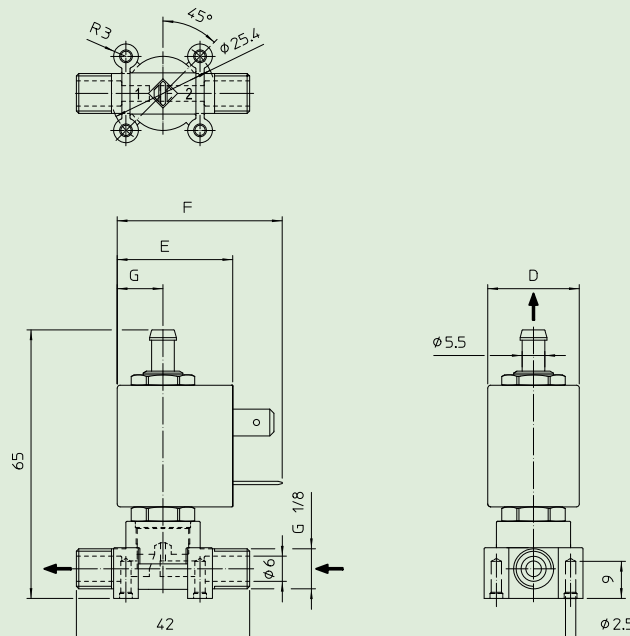
IEC 335
 IP 65 EN 60529 (DIN 40050)
 mit Gerätestecker.

ERSATZTEILE:

1. Spule:

Siehe Spulenverzeichnis

DIMENSIONI:



SPULE TYP	LEISTUNGS-AUFNAHME			ABMESSUNGEN			
	W ==	Halteleistung VA ~	Anzug VA ~	D mm	E mm	F mm	G mm
L	5	10	15	22	27,5	39,5	11